

IMPIANTI DI LUBRIFICAZIONE CENTRALIZZATA  
PER L'INDUSTRIA ALIMENTARE E DELLE BEVANDE

per una maggiore produttività

Soluzioni per:

Convogliatrici  
Riempitrici contenitori di vetro  
Etichettatrici  
Macchine lavatrici  
Porzionatrici per panificazione

... e molto altro!



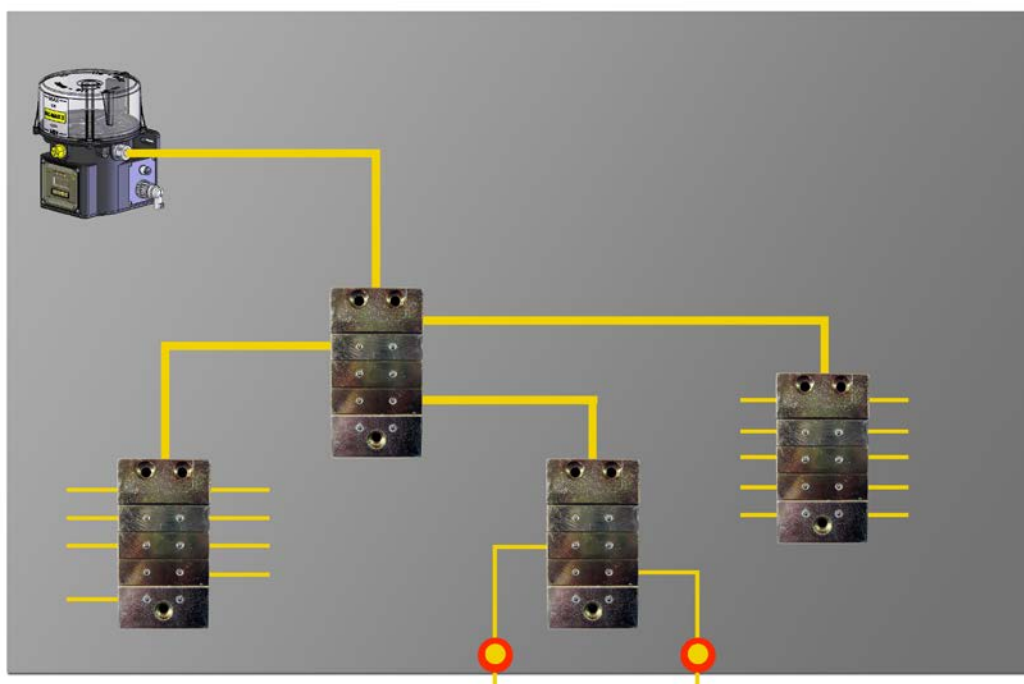
### ECONOMICI E AFFIDABILI

I sistemi ILC sono stati ideati per soddisfare i requisiti più esigenti dell'industria alimentare e delle bevande. Il funzionamento di questi sistemi si basa sull'affidabilità del principio progressivo che prevede l'erogazione del lubrificante nel punto di lubrificazione mediante una pompa a pistoni con distributori progressivi. La lubrificazione avviene a intervalli temporizzati e quantità dosate, con una pressione massima di 250 bar. In tal modo, è garantita anche la lubrificazione dei cuscinetti a contropressioni elevate. La pompa è in grado di fornire lubrificante fino a tre circuiti indipendenti, ciascuno con il proprio elemento pompa, costituiti da numerosi punti di lubrificazione. Il sistema è facile da monitorare e garantisce l'erogazione della corretta quantità di grasso ai punti di lubrificazione.

*Una lubrificazione insufficiente fa stridere macchine e linee e ne causa l'arresto. Un'adeguata lubrificazione consente di risparmiare tempo prezioso e semplifica le procedure di manutenzione.*

### Vantaggi dei sistemi ILC

- Assenza di corrosione dell'alloggiamento pompa, di peso leggero e realizzato in resina rinforzata con fibre, per applicazioni gravose.
- Il motore della pompa è protetto contro danni e umidità.
- Serbatoi da 2, 4, 5 e 8 litri.
- 3 diversi elementi pompa con uscita fissa o variabile.
- Valvola di sovrappressione, dotata anche di indicatore.
- Controllabile da PLC o totalmente automatico tramite scheda a circuiti integrati.
- Per il montaggio è possibile utilizzare elementi di fissaggio filettati o ILC.
- Il dosatore progressivo ad alta precisione a forma di blocchetto consente differenze di pressione di 100 bar ed elimina i trafileamenti.
- Le uscite multiple del dosatore progressivo possono essere collegata internamente in modo facile, senza raccordi esterni.
- Il dosatore progressivo è anche disponibile in acciaio inossidabile.



## ILC-MAX

ILC-MAX è un sistema completo. Viene fornito preassemblato con tutto l'occorrente: i componenti del kit e una valvola di sovrappressione integrata. Non è necessario assemblare il sistema come avviene normalmente con i comuni sistemi di lubrificazione. I punti di lubrificazione possono essere forniti con grasso NLGI 2 oppure olio direttamente dalla pompa a un prezzo accessibile. Le numerose funzioni standard costituiscono una caratteristica degna di nota della pompa ILC.

### Ideale per:

- Macchine con pochi punti di lubrificazione
- Lubrificazione a catena
- Punti di lubrificazione isolati

### Compatto

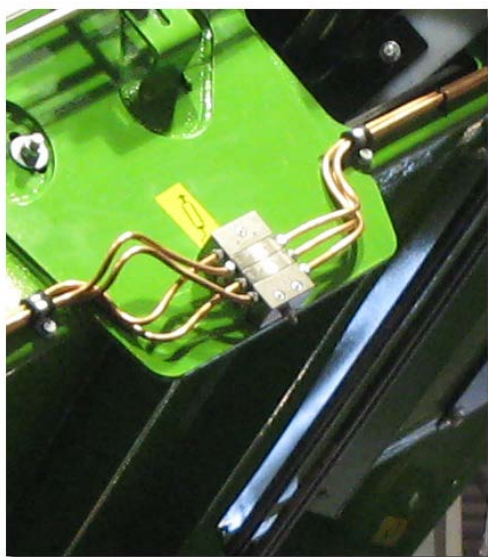
ILC-MAX non è solo una pompa. È dotato di unità di controllo e di monitoraggio e anche di un blocco distributore. ILC-MAX dispone di tutti i componenti e di tutte le funzioni necessari per garantire una lubrificazione a livello professionale. Il design compatto lo rende facile da installare ovunque, anche nei punti più difficili.

### Robusto

Benché piccolo, ILC-MAX regala potenti performance. È in grado di gestire temperature da  $-25^{\circ}\text{C}$  a  $+70^{\circ}\text{C}$ , posizioni di montaggio diverse ed elevate pressioni di lavaggio (protezione IP6K9K, NEMA 4).

### Multitasking

ILC-MAX è multitasking. Una scheda a circuiti integrati controlla in modo ottimale i tempi di pausa e di funzionamento, monitora il funzionamento per garantire l'erogazione del lubrificante e consente l'avvio di cicli di lubrificazione aggiuntivi. Le impostazioni sono sempre a portata di mano e possono essere effettuate facilmente dalla tastiera. Le impostazioni e i messaggi sono visualizzati sul display integrato.



### Caratteristiche standard:

- Sistema completo, compatto, subito pronto all'uso
- Posizione di montaggio variabile
- Scheda a circuiti integrati con monitoraggio del funzionamento sistema
- Display e tastiera integrati
- Controllo livello insufficiente standard
- Valvola di sovrappressione integrata
- Possibilità di ritorno interno lubrificante
- Disponibile con o senza blocchetto distributore montato (fino a 18 uscite)
- Contatto guasti esterno opzionale



**POMPA PMU  
PER PORZIONATRICI PER PANIFICAZIONE**

- La pompa olio PMU ha un massimo di 12 uscite ed è azionata da un albero posizionato nel corpo pompa inferiore. Ogni pistone comanda due uscite in coppia, posizionate una sopra l'altra.
- L'albero della pompa funge da camma ed è collegato sul disco a camme che aziona i pistoni durante le fasi di aspirazione ed erogazione.
- L'erogazione e l'aspirazione sono sincronizzate dalla rotazione dell'albero, attraverso i fori laterali e longitudinali.





**La strada per la riduzione dei costi**  
**Lubrificazione automatica e lubrificazione manuale**

*Una lubrificazione insufficiente fa stridere macchine e linee e ne causa l'arresto. Un'adeguata lubrificazione consente di risparmiare tempo prezioso e semplifica le procedure di manutenzione.*

L'assenza di lubrificazione può causare il fastidioso arresto di macchine e linee. Il maggior costo dei lubrificanti e delle operazioni di manutenzione, insieme a un valore macchina più elevato sono alla base dell'esigenza di impianti di lubrificazione automatica e centralizzata. Condizioni gravose quali acqua, sapone e carichi meccanici comportano nell'insieme un alto tasso di usura di cuscinetti e punti di attrito.

La lubrificazione è pertanto assolutamente necessaria per fornire una corretta protezione. I sistemi di lubrificazione Lincoln sono un mezzo affidabile per una lubrificazione regolare. Durante il funzionamento della macchina, il lubrificante viene erogato automaticamente in quantità temporizzate e dosate a tutti i punti collegati dell'impianto. La lubrificazione "in movimento" garantisce una distribuzione ottimale e uniforme del lubrificante nel cuscinetto, riducendo in tal modo l'attrito e l'usura prematura. Si tratta della più recente forma di lubrificazione applicata in modo sistematico.

Un altro importante fattore è l'aumento della sicurezza. Non è più necessario dover accedere manualmente a punti di lubrificazione in posizioni pericolose o difficili da raggiungere. Inoltre, l'eliminazione di operazioni lunghe e noiose e un minor consumo di lubrificante consentono di ridurre i costi di manutenzione.

**Maggior risparmio = Ritorno dell'investimento più rapido**

L'installazione di un impianto di lubrificazione centralizzata riduce drasticamente i costi di riparazione e manutenzione. Inoltre, riduce il consumo di lubrificante e aumenta la durata dei componenti soggetti a usura, diminuendo automaticamente i tempi di fermo macchina e i costi di funzionamento.

- Aumento dei profitti e della produttività
- Minori costi per riparazione, ricambi e lubrificante
- Miglioramento dei tempi di funzionamento; tempi di fermo macchina meno costosi
- Intervalli di manutenzione più lunghi
- Drastica riduzione dei guasti dei cuscinetti correlati alla lubrificazione
- Importanti contributi alla sicurezza e all'ambiente

